

Un courant
Incourt en

Vert

invitation à une balade à vélo,
le 17 septembre

ET SI ON ALLAIT À LOUVAIN-LA-NEUVE À VÉLO ? FAISABLE ?

Au printemps dernier, la locale Ecolo d'Incourt a projeté un film belge présentant des initiatives locales réduisant notre impact carbone « Sur les routes d'une Belgique sans carbone »(*).

Durant les discussions inspirées par le film, votre enthousiasme à proposer des actions novatrices sur notre commune a alimenté la boîte aux idées de nos deux conseillères communales.

Nous avons constaté que vos interrogations sur le bien-vivre à Incourt se portaient essentiellement sur la mobilité. En effet, agréable commune rurale, malheureusement peu desservie en transport en commun, nous sommes à la porte des pôles de développement du Brabant wallon mais nous n'y avons accès que par la sacro-sainte voiture. Les conseillères Ecolo d'Incourt ont à coeur de ne pas voir nos villages se transformer en cité dortoir.

Vos propositions étaient ambitieuses et pourtant assez concrètes et réalistes. Elles émergent de vraies contraintes du quotidien. Les parents ne peuvent que constater que nos enfants et ados n'ont plus d'autonomie pour se rendre dans leur école ou vers leurs différentes activités.

Dans le désordre, car chaque action à son importance, nous avons discuté ensemble d'un site internet de co-voiturage, de voitures partagées, de la création d'une ligne TEC vers le nouveau Collège à Perwez, d'un minibus électrique pour le ramassage scolaire, de traversées de chaussées sécurisées par des feux en prolongement de la transincourtoise, d'une meilleure organisation des parkings et dépose-minute autour des écoles, de l'organisation de rangs scolaires pédestres afin d'éviter que les voitures ne s'engouffrent à proximité des établissements provoquant une forte insécurité pour les piétons, de la réalisation de cartes traçant des trajets permettant de rejoindre les villes voisines à vélo...

Vous pouvez être assuré que nos conseillères défendent ce type de projets auprès de nos élus locaux. Tout cela demande de l'énergie et de l'opiniâtreté mais elles n'en manquent pas. Force est de constater que leurs interventions répétées percolent dans les esprits et les mentalités et que les projets initiés à Incourt comportent de plus en plus une note verte.

(*film réalisé par le Conseil fédéral du Développement durable FRDO CFDD <http://www.frdo-cfdd.be/fr/actualites/sur-les-routes-dune-belgique-sans-carbone-film>.

UNE ACTION MOBILITÉ CONCRÈTE !

Pour rebondir sur cet élan, la locale Ecolo d'Incourt vous invite à rejoindre Louvain-La-Neuve à vélo. Nous vous donnons rendez-vous avec vos vélos, **le 17 septembre à 10h30 au terrain de foot de Sart-Risbart**. La balade est de 16 kms. A un rythme doux, accessible à tous.

Merci d'annoncer votre participation avant le 10 septembre.

Vous trouverez dans ce journal le trajet que nous comptons emprunter.

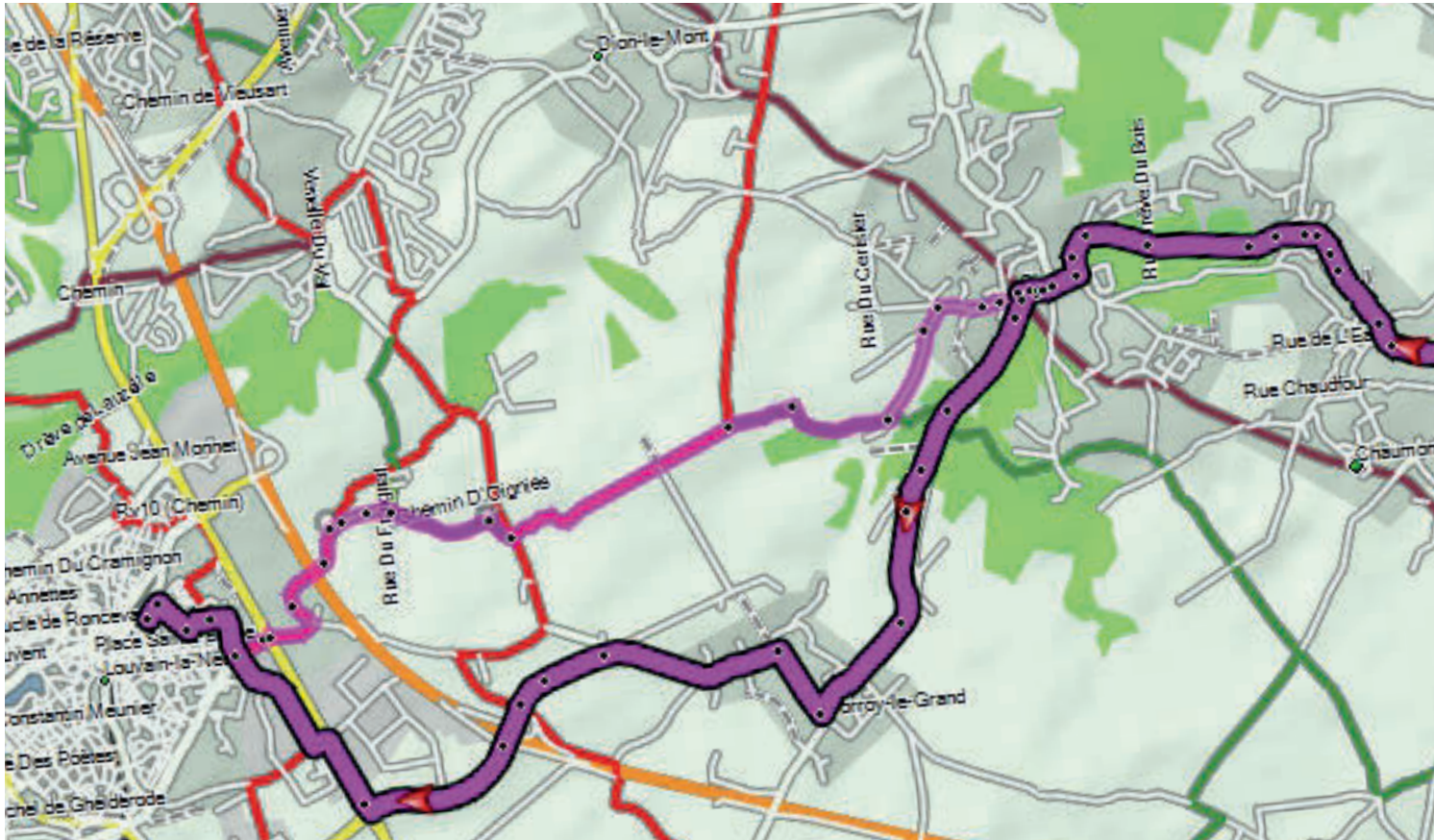
N'hésitez pas à nous transmettre vos trajets cyclistes, nous les diffuserons sur notre site internet.

Bienvenue à tous !

Pour nous contacter : incourt.ecolo@gmail.com - Ecolo Incourt sur Facebook - <http://www.incourt.ecolo.be/>

INCOURT - LOUVAIN LA NEUVE À VÉLO (16 KM)

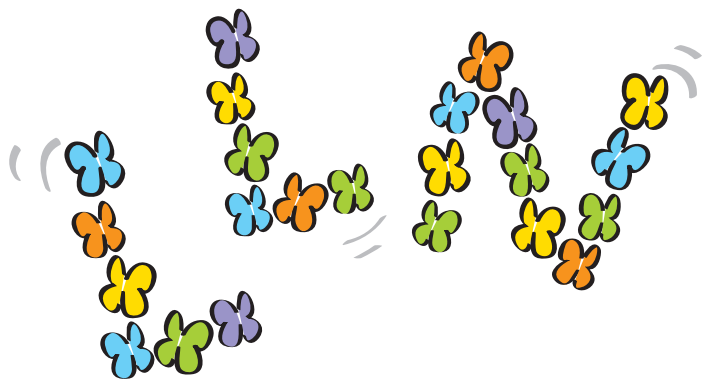
- 10h30 - Départ Rue Alphonse Robert - Terrain de foot de Sart-Risbart
- emprunter la rue Alphonse Robert vers Chaumont-Gistoux
- A Chaumont-Gistoux à la Croisette, à droite rue Floremond jusqu'au carrefour à proximité de la Champtaine
- à gauche avenue du Ronvau passer les étangs jusqu'au Pont des Brebis
- à gauche rue des Brebis
- première à droite Rue de Wavre jusqu'au carrefour Chaussée de Huy



Variante n°1

Plus long – plus roulant – attention au trafic !

- Prendre la Chaussée de Huy à gauche sur 50 mètres
- Ensuite à droite Rue de Corroy continuer tout droit sur la rue du ManiPré
- A l'école de Corroy prendre à droite la rue de Chastre vers LLN
- Emprunter la piste cyclable qui se dirige vers la sortie n° 9 (soyez prudent, une portion de \pm 100m n'est pas marquée)
- Passer au dessus de l'autoroute, vous êtes à LLN
- Prendre la première à droite rue Granbonpré qui se prolonge dans la rue Laid Burnia
- Passer devant Voltis et traverser la N25 continuer rue Rodeuhaie en face
- Première rue à droite Av. Albert Einstein
- Traverser le Boulevard Albert 1ier et continuer rue Porte Lemaître (sur 1 Km)
- A gauche emprunter la Voie des Hennuyers qui est parallèle au chemin de fer et est prolongée par la Voie du Roman Païs



Variante n°2

Plus accidenté – belle balade sur chemin de remembrement

- Traverser la chaussée de Huy et continuer en face sur la rue de Wavre (cela grimpe bien!)
- Prendre la deuxième à gauche rue de Vieusart prolongée par la rue du Culot
- Traverser la rue de Vieusart et prendre en face la rue Croix Thomas
- Prendre à gauche la rue du Fraignat
- Au carrefour en Y continuer sur la gauche Chemin du Petit Champ
- Arrivée sur la rue de Mève (attention au trafic) prendre à gauche direction LLN (passer en dessous de la E411)
- A gauche passer devant Oh ! Green
- Traverser la N25 au rond point et prendre en face le Boulevard Baudouin Ier
- Prendre la première à droite rue Porte Lemaître
- 3ème à droite Avenue Georges Lemaître
- Au carrefour en «T» à gauche rue Porte Lemaître
- A droite emprunter la Voie des Hennuyers qui est parallèle au chemin de fer et est prolongée par la Voie du Roman Païs

- Prendre à gauche la rue des Wallons jusque la place des Wallons
- Arrivée à droite place des Brabançons
- Restauration (à confirmer)
 - Altérez-vous, alterezvous.be
 - Le Respect-table, respect-table.be

LOUVAIN LA NEUVE - INCOURT

14h00 : formation de deux groupes pour le retour

- Premier groupe : retour par le même chemin en sens inverse.
- Deuxième groupe : balade bucolique à travers LLN – Chaumont-Gistoux et Corroy Le Grand (il y a quelques bonnes côtes à gravir).

QUELLE EST L'EMPREINTE DES MANDATAIRES ECOLO À INCOURT ?

Avec deux conseillères communales et un conseiller de l'action sociale, ECOLO représente la seule opposition au sein des assemblées de votre commune.

Nos interventions au sein de ses assemblées sont nombreuses : questions, mise en garde et suggestions. Nous exprimons nos opinions sur les projets. Notre rôle peut paraître anodin. Il est néanmoins fondamental.



En tant que représentants de l'opposition, nous avons à cœur d'analyser autant que possible tous les projets menés par la majorité. Notre objectif est de veiller à ce que les projets et décisions répondent à l'intérêt général et soient réalisés dans des proportions financières raisonnables. Mais surtout, notre objectif est d'apporter à chaque projet un autre regard. Et c'est ainsi qu'ECOLO, sans en avoir l'air, essaime ses idées originales, plus vertes, plus transparentes, empreintes de bonne gouvernance et respectueuses d'un bien vivre à Incourt.

NOS DOSSIERS :

- La mise en place d'un Conseil Consultatif des Aînés au niveau communal relève d'une initiative d'ECOLO. Notre objectif

était de permettre aux Incourtois de plus de 55 ans d'être à la base d'initiatives permettant d'améliorer leurs propres conditions de vie au sein de notre commune.

- La réalisation d'une place rurale suscitant la convivialité dans le cadre du réaménagement du centre du village d'Incourt.
- L'inclusion de Sart-Risbart dans le projet de voie lente baptisé « Transincourtoise » en plaidant pour une voie cyclable sécurisée permettant de rejoindre l'école d'Opprebaix.
- La proposition de lieux alternatifs pour l'installation de petites entreprises afin d'éviter de les retrouver en plein champs, loin de toutes commodités pour les travailleurs.
- Une mobilité améliorée autour de l'école d'Opprebaix en privilégiant les modes doux (vélo, piéton) et sans sacrifier les espaces verts !

LES OBJECTIFS QUE NOUS POURSUIVONS :

- La sécurisation de la transincourtoise dans ses traversées de chaussée et lorsqu'elle longe ces routes rapides, à l'image de la piste cyclable allant de la Chise à Hamme-Mille.
- Une mobilité plus grande et plus sécurisée, diversifiant les modes de déplacement. Un réseau plus large pour les modes doux (vélos, piétons) et pour les usagers faibles en contrant les accaparements de sentiers et chemins.
- Le développement d'espaces publics destinés à renforcer les liens entre les habitants : petites infrastructures sportives de village, placettes rurales équipées pour toutes les générations, etc.
- La mise en place d'outils de cohésion entre les nombreuses associations qui animent nos villages.
- Le développement d'une offre plus diversifiée de logement et de services pour les jeunes et les moins jeunes, soit les personnes rencontrant le plus de difficultés à rester dans notre commune.
- L'amélioration de notre environnement (bruit, air, biodiversité, eau) par l'initiation aux bonnes pratiques à tous les Incourtois. (guide des bonnes pratiques en matière de pesticides à l'attention des particuliers et agriculteurs).

VOS PROPOSITIONS SONT LES BIENVENUES !

Vous voulez partager avec Ecolo Incourt vos commentaires et vos avis sur le contenu de ce journal ?

Notre adresse mail : incourt.ecolo@gmail.com ; nos conseillères communales écolos sont à votre disposition
Ecolo Incourt sur Facebook - <http://www.incourt.ecolo.be/>